



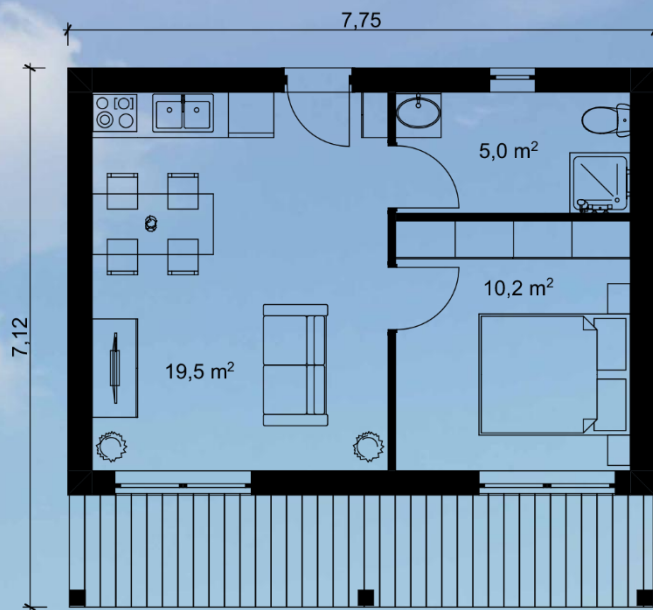
JGDS
CASAS MODULARES



CATÁLOGO
2026

www.jgdscasasmodulares.com

J101D



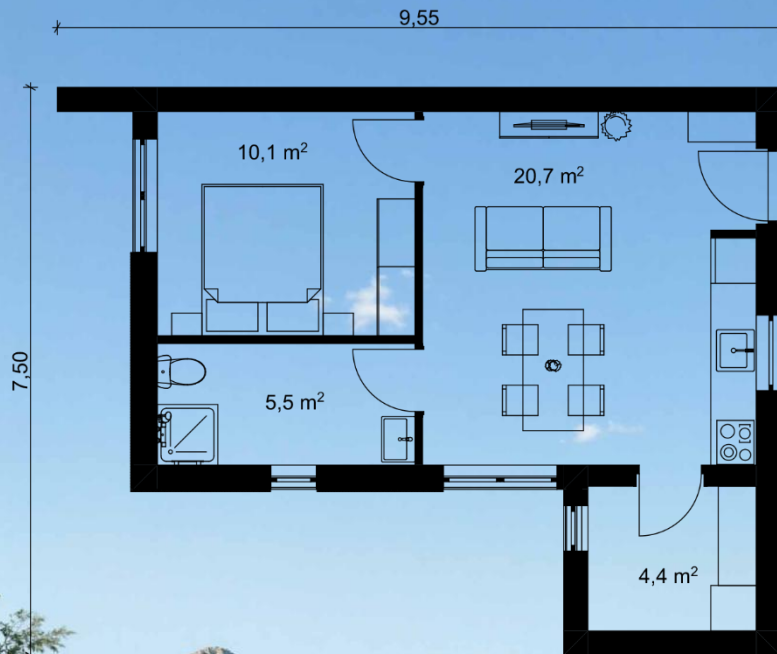
 1  1  44

 63 800€ + 3 900€*

*sujeito às condições da última página deste Catálogo

www.jgdscasasmodulares.com

J102E



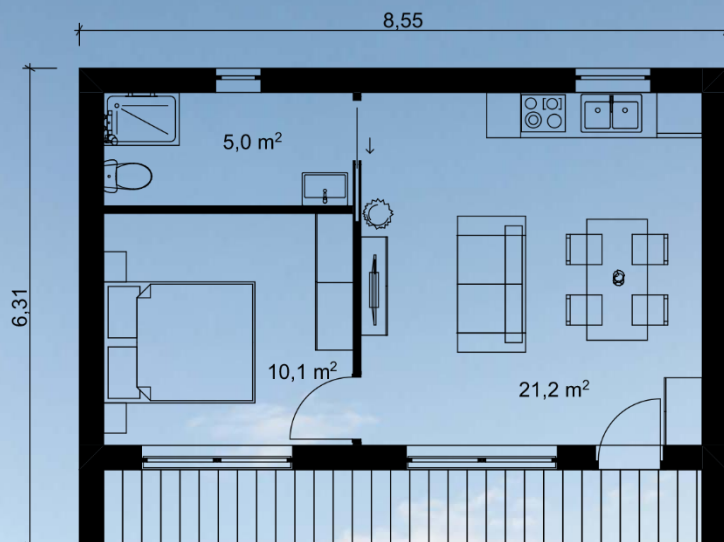
 1  1  52

 73 800€ + 6 700€*

*sujeito às condições da última página deste Catálogo

www.jgdscasasmodulares.com

J103D

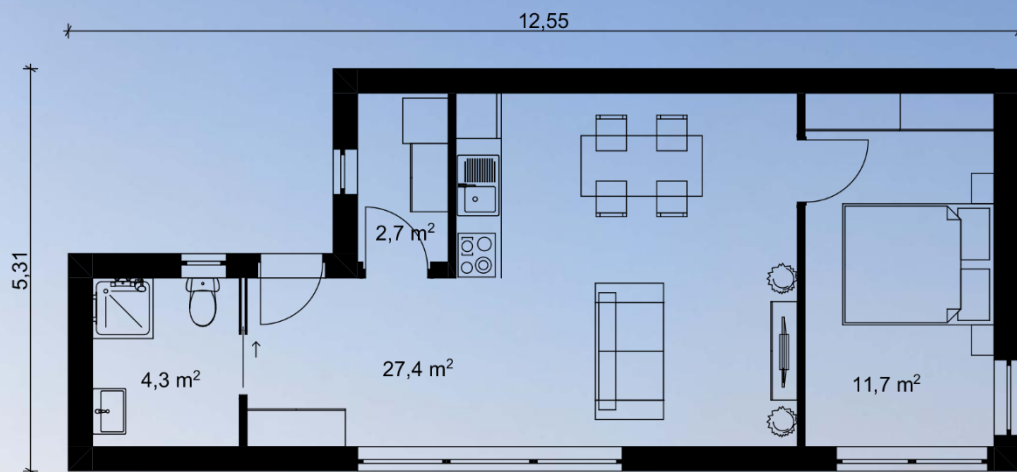


 1  1  45

 65 300€ + 5 600€*

*sujeito às condições da última página deste Catálogo

J104E



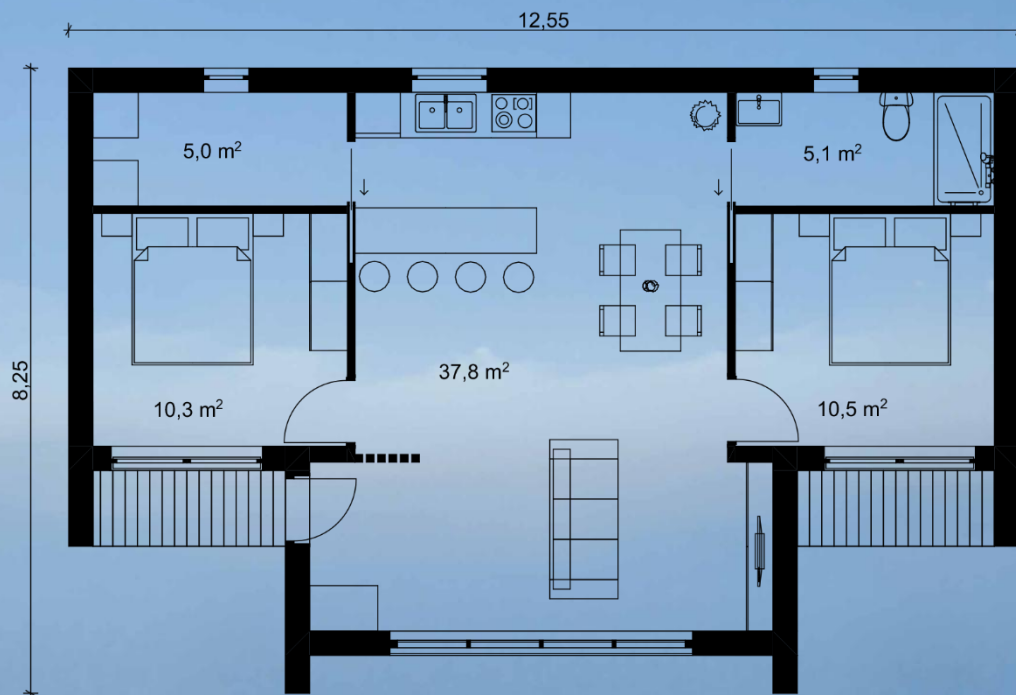
 1  1  58

 83 200€ + 11 600€*

*sujeito às condições da última página deste Catálogo

www.jgdscasasmodulares.com

J201D

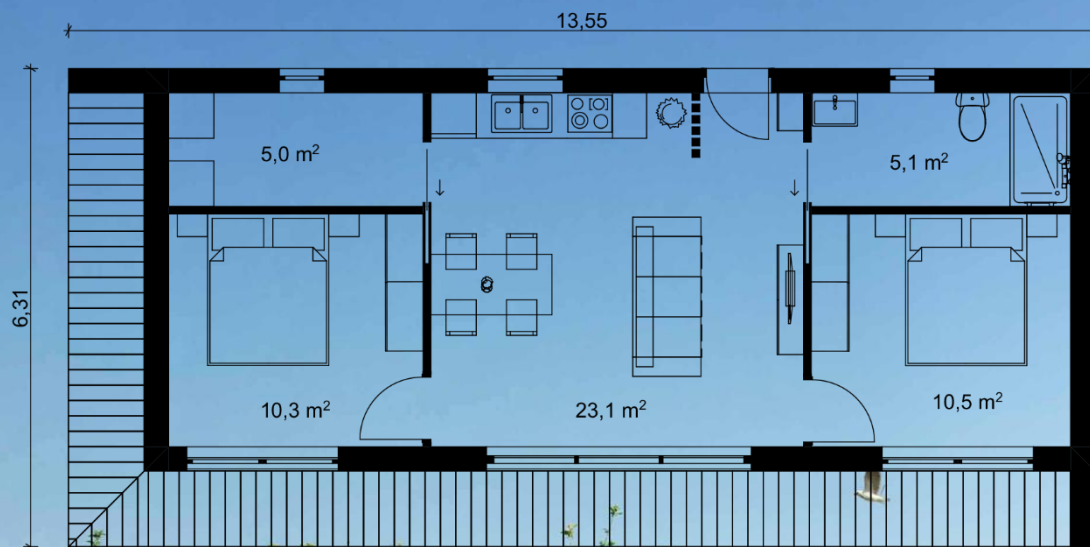


2 WC 1 m² 83

€ 107 900€ + 6 700€*

*sujeito às condições da última página deste Catálogo

J202D

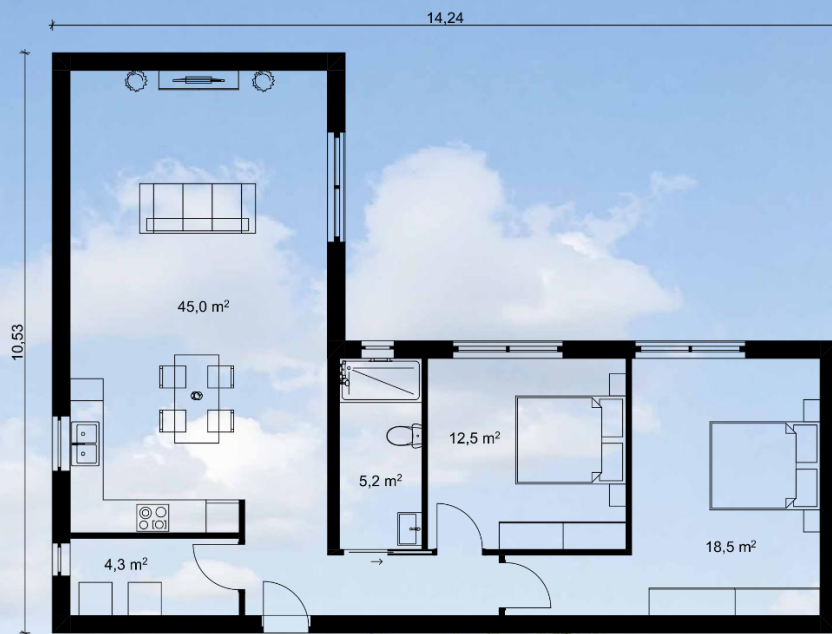


 2  1  67

 92 300€ + 10 600€*

*sujeito às condições da última página deste Catálogo

J203D



 2  1  103

 122 900€ + 1 600€*

*sujeito às condições da última página deste Catálogo

www.jgdscasasmodulares.com

J204E

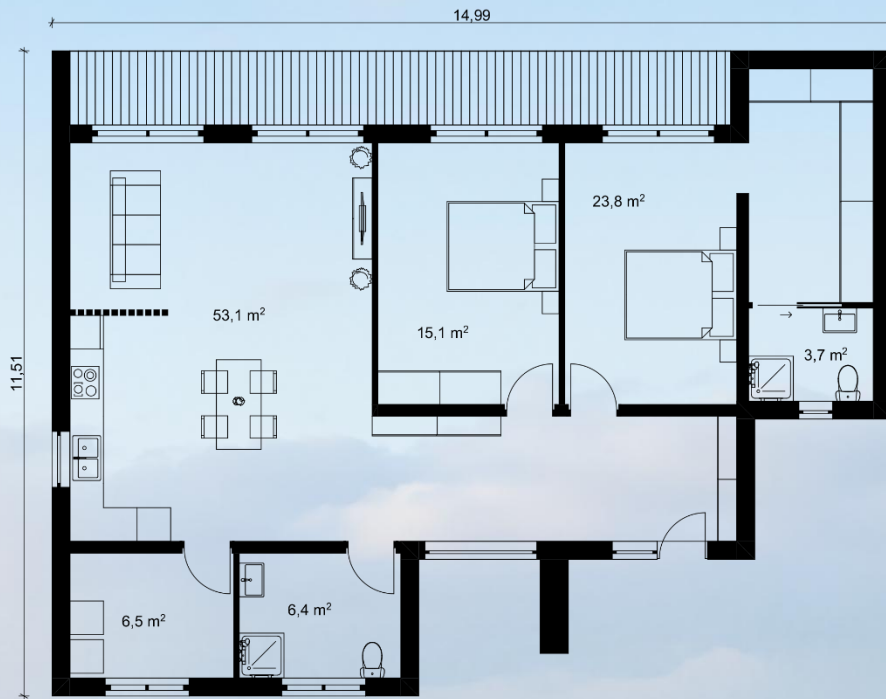


 2  3  153  164 200€ + 22 100€*

*sujeito às condições da última página deste Catálogo

www.jgdscasasmodulares.com

J205E

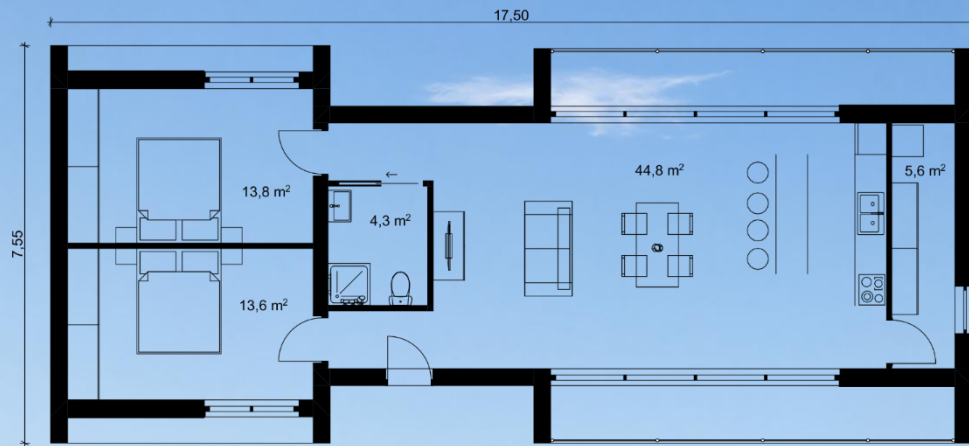


 2  2  130  146 500€ + 13 900€*

*sujeito às condições da última página deste Catálogo

www.jgdscasasmodulares.com

J206E



2 WC 1 m² 100

€ 127 000€ + 22 100€ (Deck/Pala)*

*sujeito às condições da última página deste Catálogo

J207E

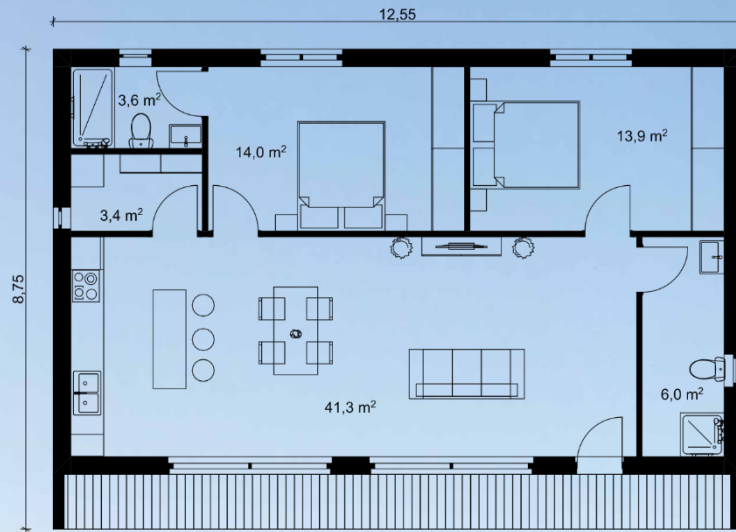


 2  1  104  123 800€ + 23 100€*

*sujeito às condições da última página deste Catálogo

www.jgdscasasmodulares.com

J208D



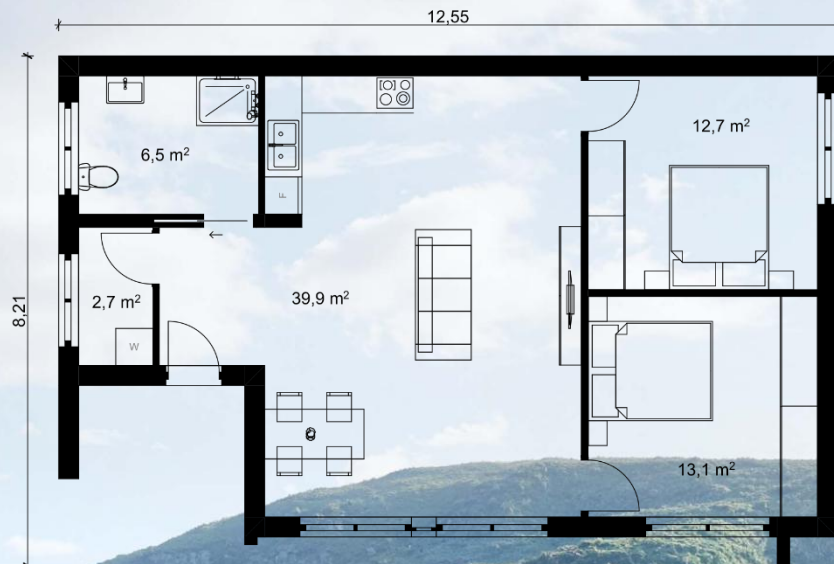
 2  2  97

 119 600€ + 7 600€*

*sujeito às condições da última página deste Catálogo

www.jgdscasasmodulares.com

J209E

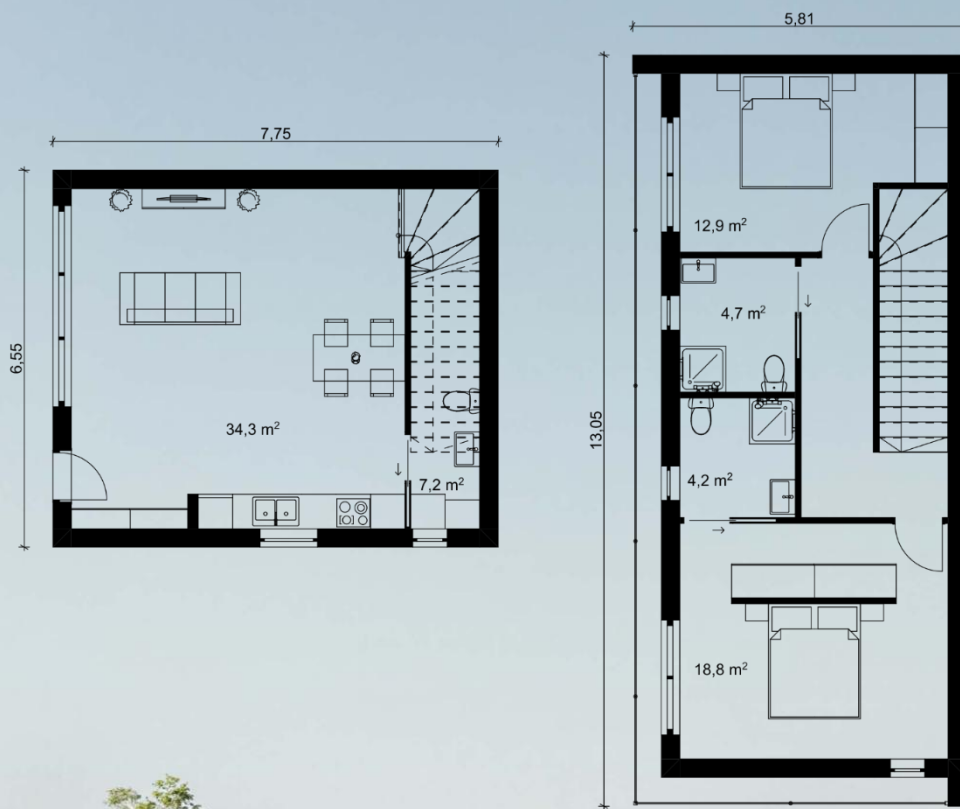


 2  1  90  112 500€ + 7 000€*

*sujeito às condições da última página deste Catálogo

www.jgdscasasmodulares.com

J210E

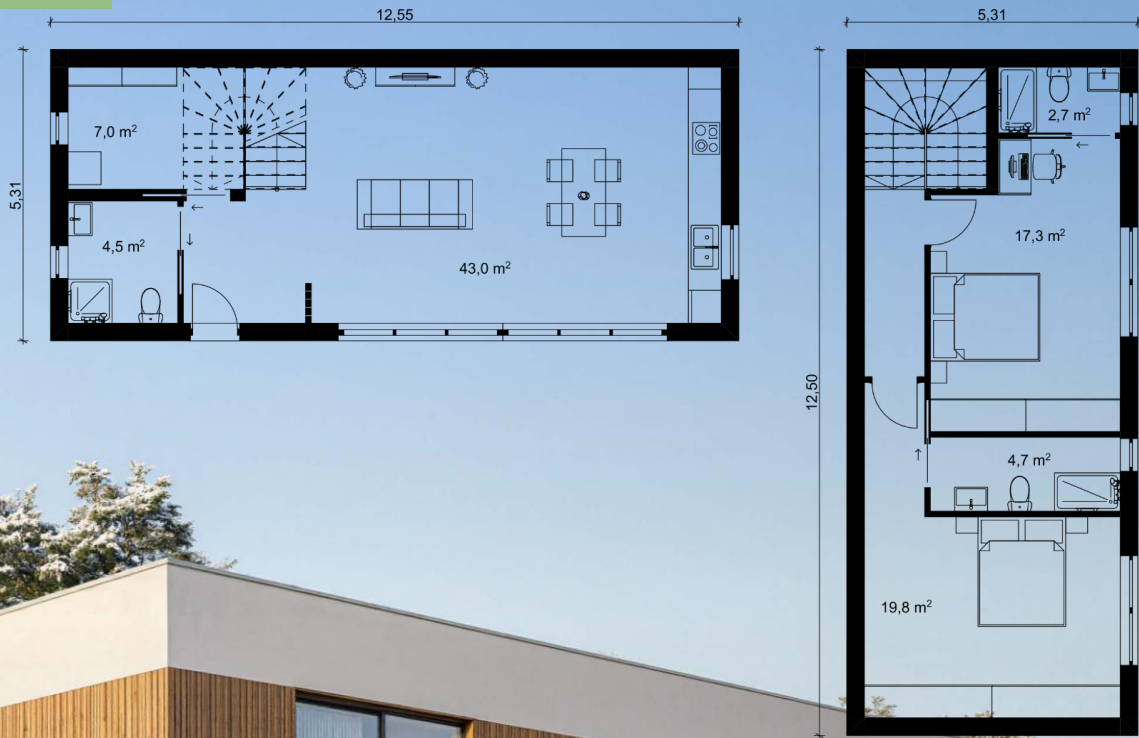


 2  3  118  139 300€ + 21 000€*

*sujeito às condições da última página deste Catálogo

www.jgdscasasmodulares.com

J212E

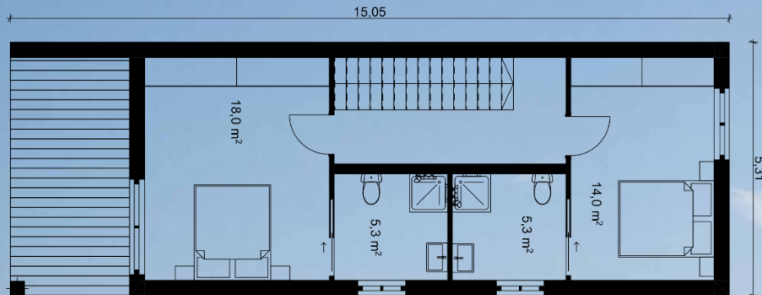
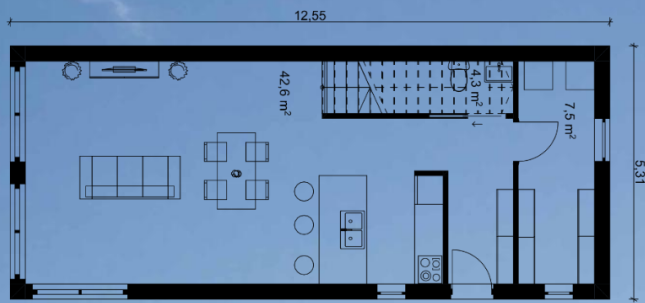


2 WC 3 m² 133

€ 149 700€ + 15 100€*

*sujeito às condições da última página deste Catálogo

J213D



 2  WC 3  m² 133  € 154 300€ + 22 700€*

*sujeito às condições da última página deste Catálogo

J301D

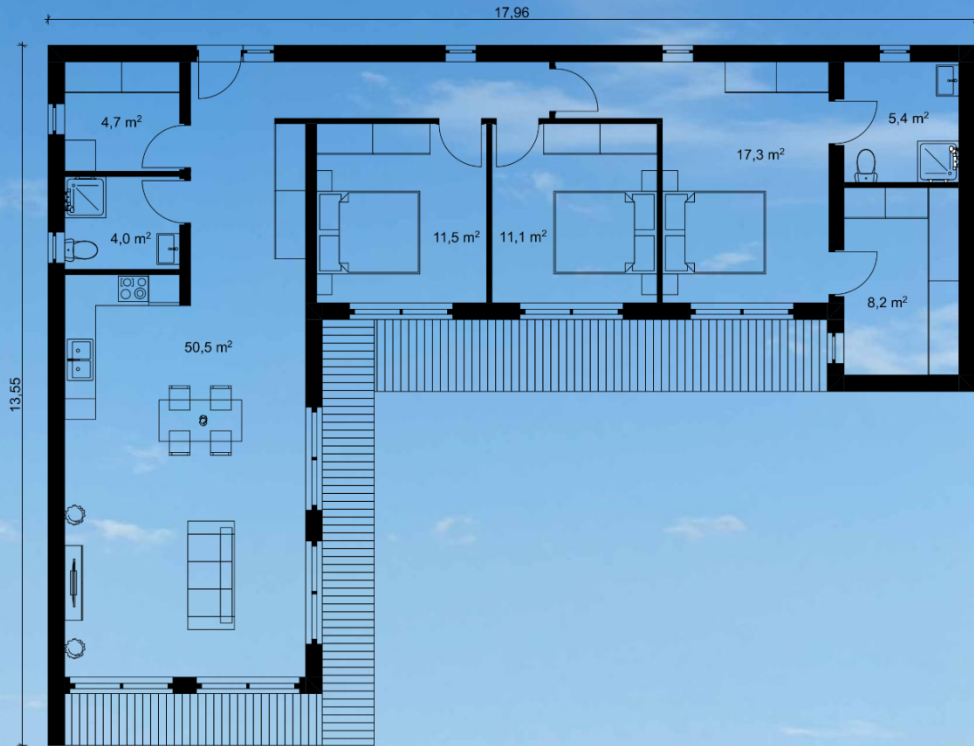


 3  WC 2  m² 104

 € 125 500€ + 10 100€*

*sujeito às condições da última página deste Catálogo

J302D

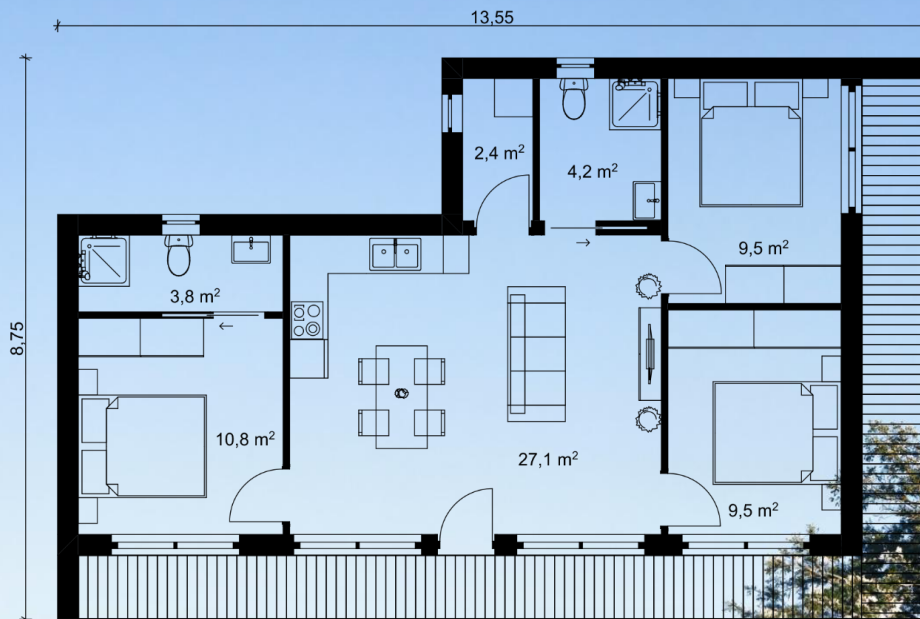


 3  2  138

 155 400€ + 15 100€*

*sujeito às condições da última página deste Catálogo

J303D

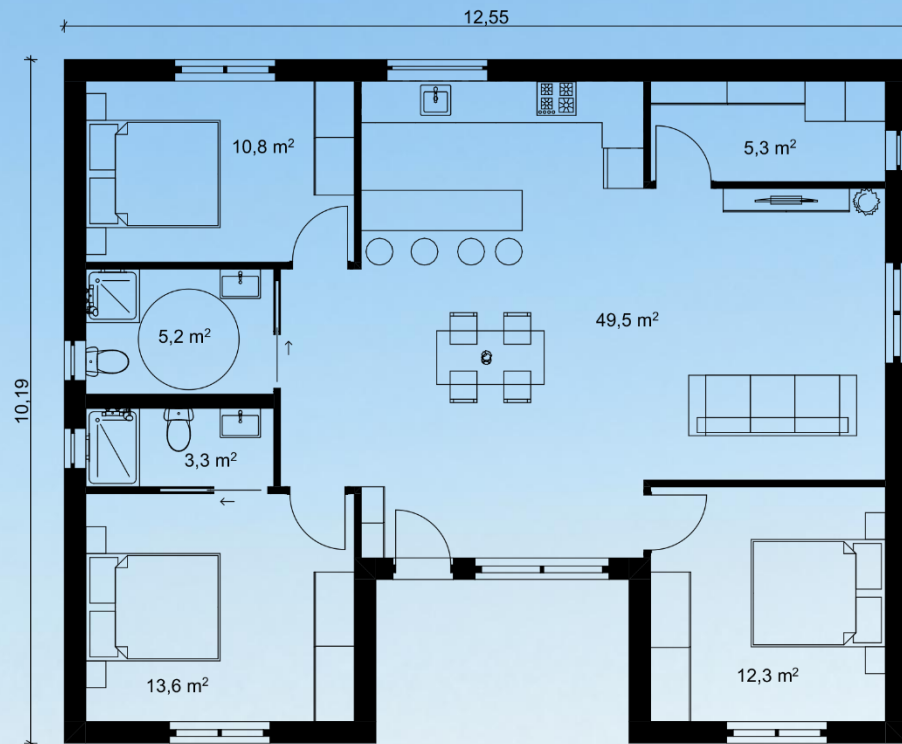


 3  2  83  108 400€ + 11 800€*

*sujeito às condições da última página deste Catálogo

www.jgdscasasmodulares.com

J304E



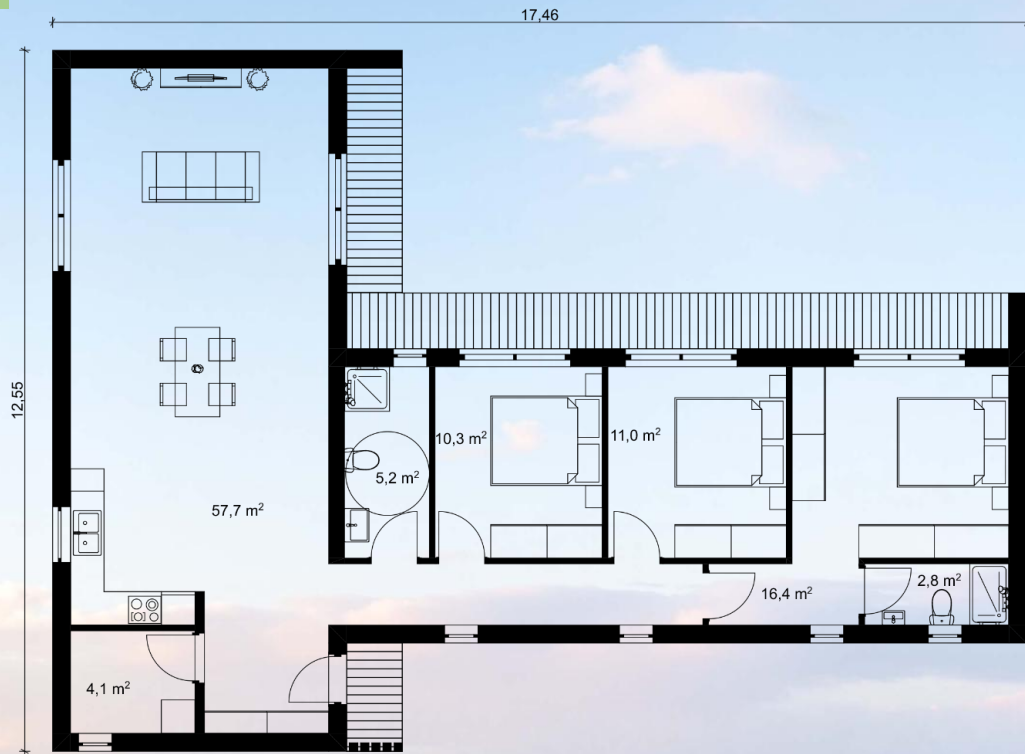
3 3 2 m² 119

€ 133 800€ + 16 000€*

*sujeito às condições da última página deste Catálogo

www.jgdsocasasmodulares.com

J305D

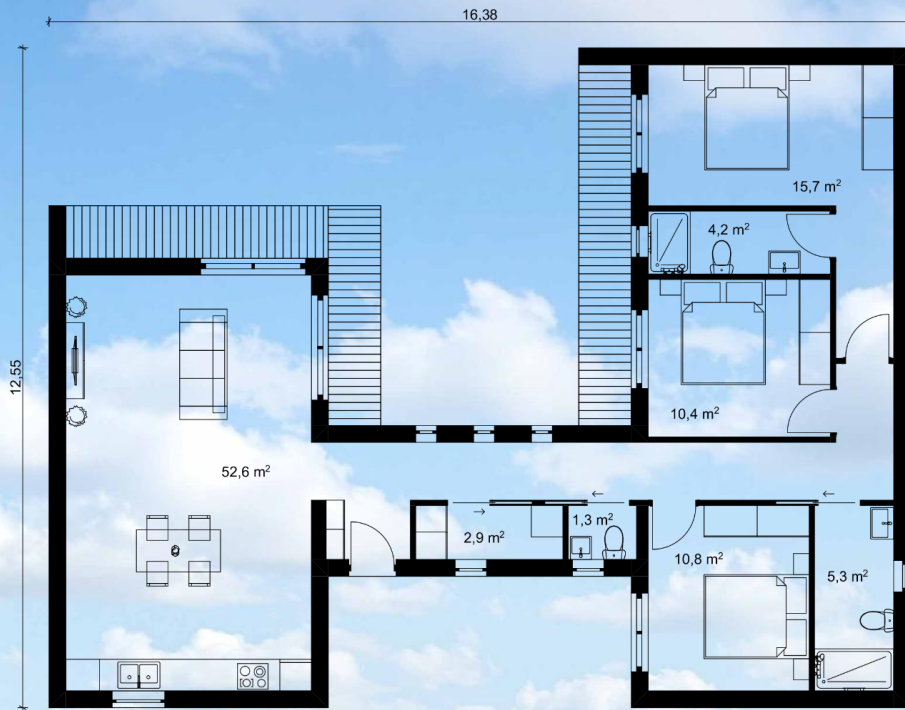


3 WC 2 m² 130

€ 141 900€ + 10 800€*

*sujeito às condições da última página deste Catálogo

J307D



3



3



129



143 800€ + 9 400€*

*sujeito às condições da última página deste Catálogo

www.jgdscasasmodulares.com

J312D

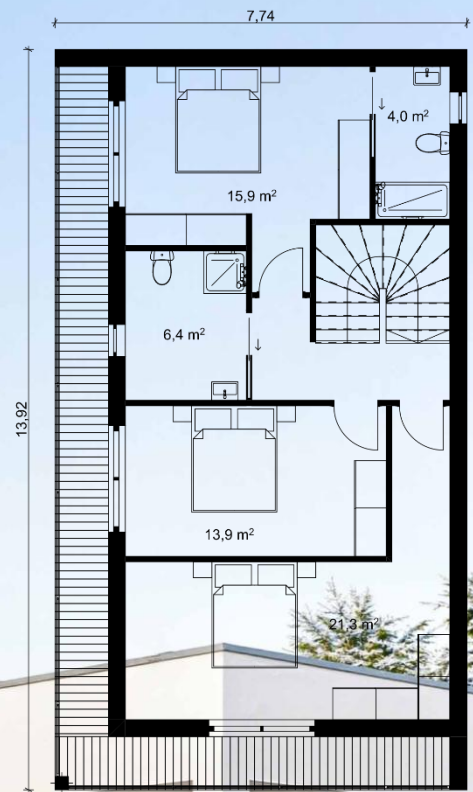
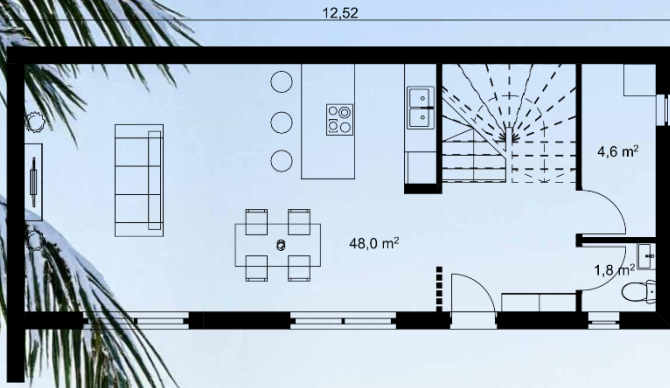






 3  2  145

 159 000€ + 7 700€*

*sujeito às condições da última página deste Catálogo

J313E



 3  3  154  166 000€ + 26 800€*

*sujeito às condições da última página deste Catálogo

J401D

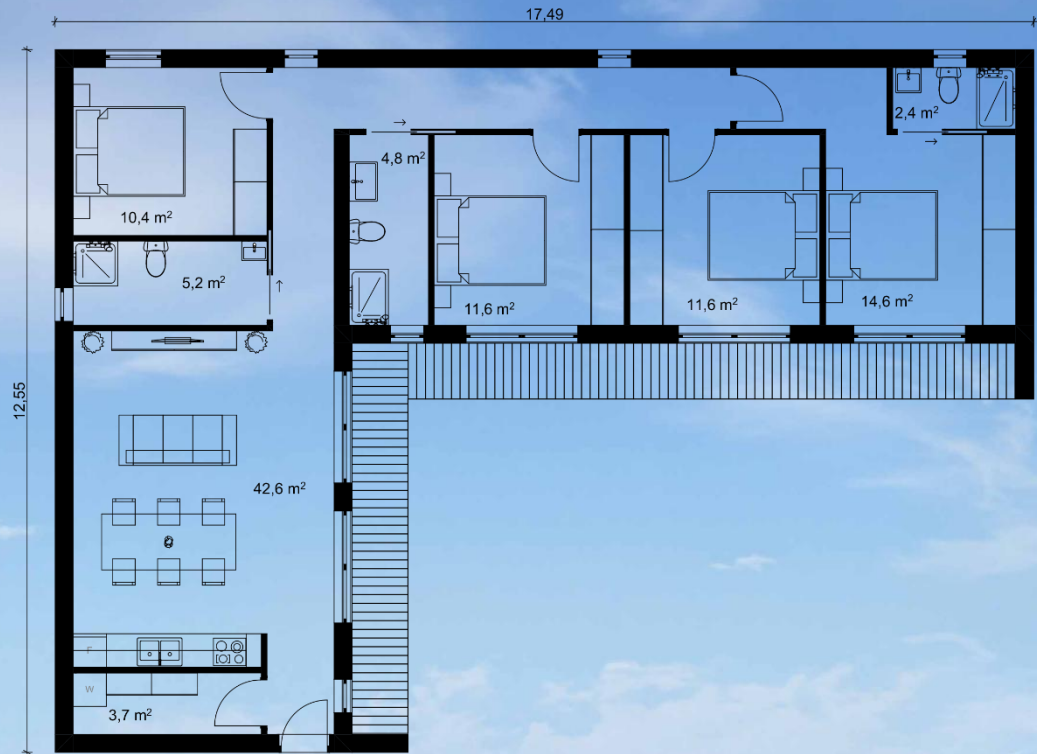


 4  3  163

 170 300€ + 13 900€*

*sujeito às condições da última página deste Catálogo

J402D

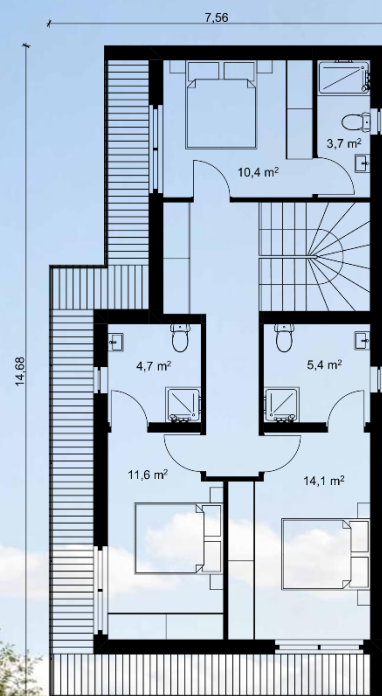
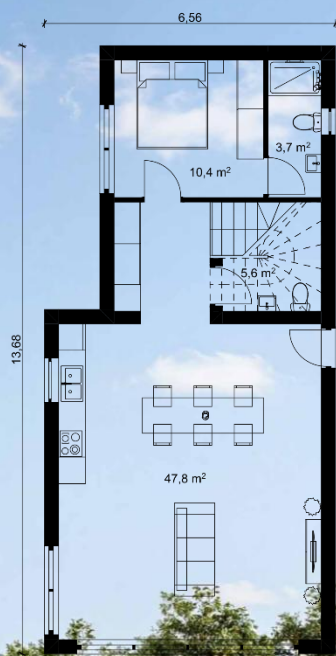


 4  3  131  145 900€ + 12 800€*

*sujeito às condições da última página deste Catálogo

www.jgdscasasmodulares.com

J410D



4 WC 5 m² 165

€ 177 900€ + 35 800€*

*sujeito às condições da última página deste Catálogo



CASAS MODULARES

BREVEMENTE NOVOS MODELOS



CONTACTOS

ZONA NORTE – Escritório e Estaleiro

Para obras em Porto, Aveiro, Viana do Castelo, Braga, Bragança e Vila Real

Rua do Progresso, 77
4590-470 Lamoso, Paços de Ferreira
(+351) 255 102 518
(chamada para a rede fixa nacional)
Línguas: PT / EN / FR

ZONA CENTRO – Escritório

Para obras em Coimbra, Leiria, Viseu, Guarda e Castelo Branco

Rua 24 de Junho, 218
3140-436 Seixo de Gatões, Montemor-o-Velho
(+351) 928 136 136
(chamada para a rede móvel nacional)
Línguas: PT / EN / FR

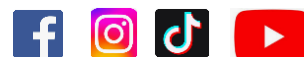
ZONA SUL – Escritório

Para obras em Lisboa, Setúbal, Santarém, Portalegre, Évora, Beja e Faro

Rua Azinhaga da Fonte, 221
2785-371 São Domingos de Rana, Cascais
(+351) 216 094 033
(chamada para a rede fixa nacional)
Línguas: PT / EN

Pedidos de informação para
geral@jgdscasasmodulares.com
Reuniões e visitas apenas por marcação.

Visite-nos em:





CONDIÇÕES

As condições apresentadas neste **Catálogo** substituem as anteriormente publicadas.

Os valores apresentados referem-se à construção da casa no estaleiro da JGDS em Paços de Ferreira, com a área bruta de construção indicada e **incluem**:

- Estrutura em aço com isolamentos interiores e exteriores nas paredes e na cobertura (Certificação energética A/A+);
- Instalação de rede de águas, de esgotos e elétrica;
- Revestimentos, pavimentos e loiças sanitárias (sujeito a valor limite);
- Caixilharia em PVC com vidro duplo e corte térmico na cor branca (sujeito a valor limite);
- Acabamentos no local.

*** Este valor adicional refere-se à construção do Deck, Pala, Pórticos, Cerâmico ou Ripado exterior e Guardas metálicas, conforme apresentado.**

Os valores apresentados **não incluem**:

- IVA;
- Honorários de Arquitetos e Engenheiros para elaboração dos Projetos e taxas municipais, que depende do tipo de projeto e do Município;
- Estores elétricos exteriores, cujo valor depende do tamanho da Caixilharia escolhida pelo Cliente;
- Transporte, cujo valor depende da distância e do nº de módulos;
- Montagem dos módulos no terreno;
- Moveis de cozinha e eletrodomésticos, roupeiros e outros, que depende da escolha do Cliente;
- Bomba de calor e Ar condicionado, cujo valor poderá ser apresentado como adicional;
- Guardas de varanda e terraço;
- Cor diferente de branco na caixilharia, que tem um acréscimo de valor (15 a 30%);
- Preparação do terreno e construção das fundações e murete, que depende do tipo de terreno e do projeto;
- Execução e taxas de ramais de água, esgotos, gás, eletricidade e ITED, que dependerá dos fornecedores locais e da situação do terreno;
- Piscinas, muros, portões e arranjos exteriores;
- Outros materiais não mencionados, mesmo que sejam visíveis nas plantas ou imagens.

Para além do serviço de Construção, temos disponível o serviço de Consultoria de Obra que pesquisa e propõe fornecedores para os restantes trabalhos. O orçamento detalhado será elaborado com base no projeto de licenciamento.

Devido às variações de preços de matéria prima, o preço pode variar pelo que todas as condições deste Catálogo são sujeitas a confirmação em orçamento formal.