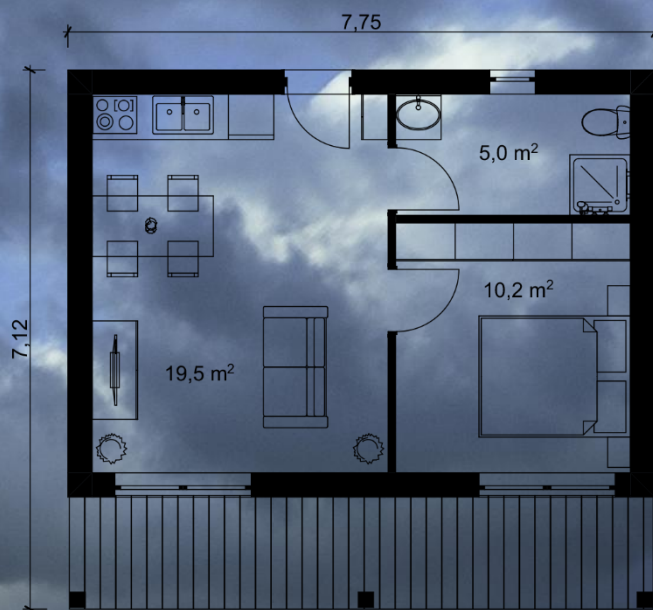




J101D



 1  1  43

 53 900€ + 7 800€ (Deck/Pala)*

*sujeito às condições da
última página deste Catálogo

www.jgdscasasmodulares.com

J102E



1



1



52



68 400€ + 3 800€ (Deck/Pala)*

*sujeito às condições da
última página deste Catálogo

www.jgdscasasmodulares.com

J103D



 1  1  45

 56 300€ + 4 800€ (Deck/Pala)*

*sujeito às condições da
última pagina deste Catálogo

www.jgdscasasmodulares.com

J104E



1



1



58

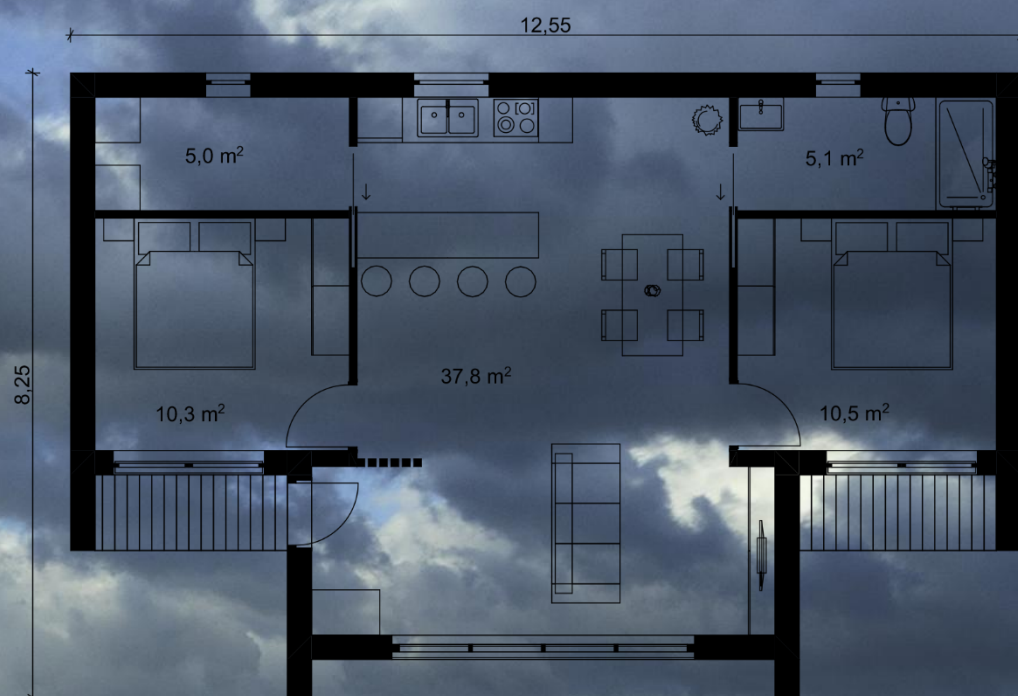


78 200€ + 4 000€ (Deck/Pala)*


*sujeito às condições da
última página deste Catálogo

www.jgdscasasmodulares.com

J201D



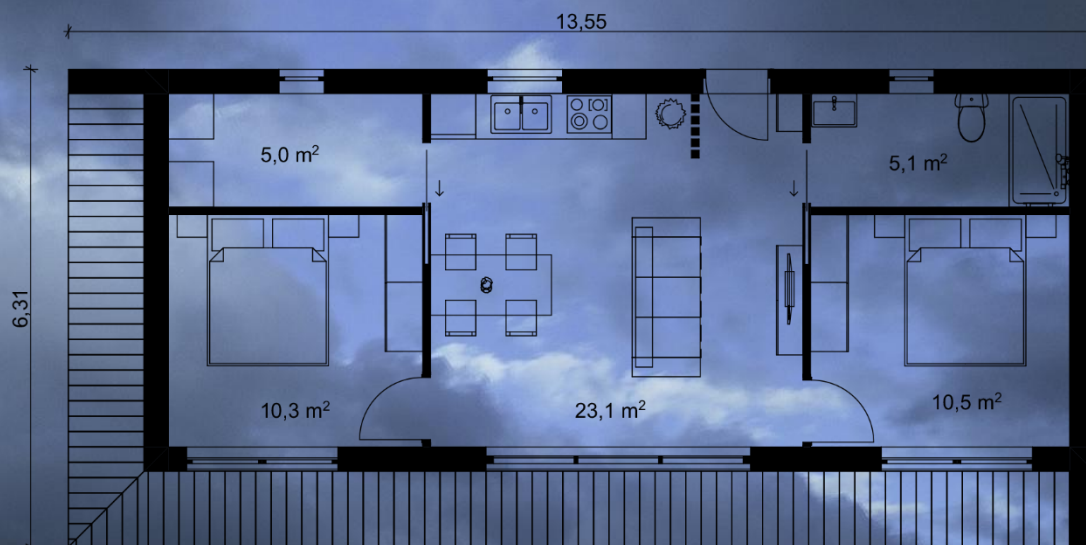
 2  1  83

 97 700€ + 5 200€ (Deck/Pala)*

*sujeito às condições da
última pagina deste Catálogo

www.jgdscasasmodulares.com

J202D



 2  1  67

 81 100€ + 9 000€ (Deck/Pala)*


*sujeito às condições da
última página deste Catálogo

www.jgdscasasmodulares.com

J203D



 2  1  93

 106 500€ + 1 100€ (Deck/Pala)*

*sujeito às condições da
última página deste Catálogo

www.jgdscasasmodulares.com

J204E



 2  3  153  163 300€ + 14 200€ (Deck/Pala)*


*sujeito às condições da
última página deste Catálogo

www.jgdscasasmodulares.com

J205E



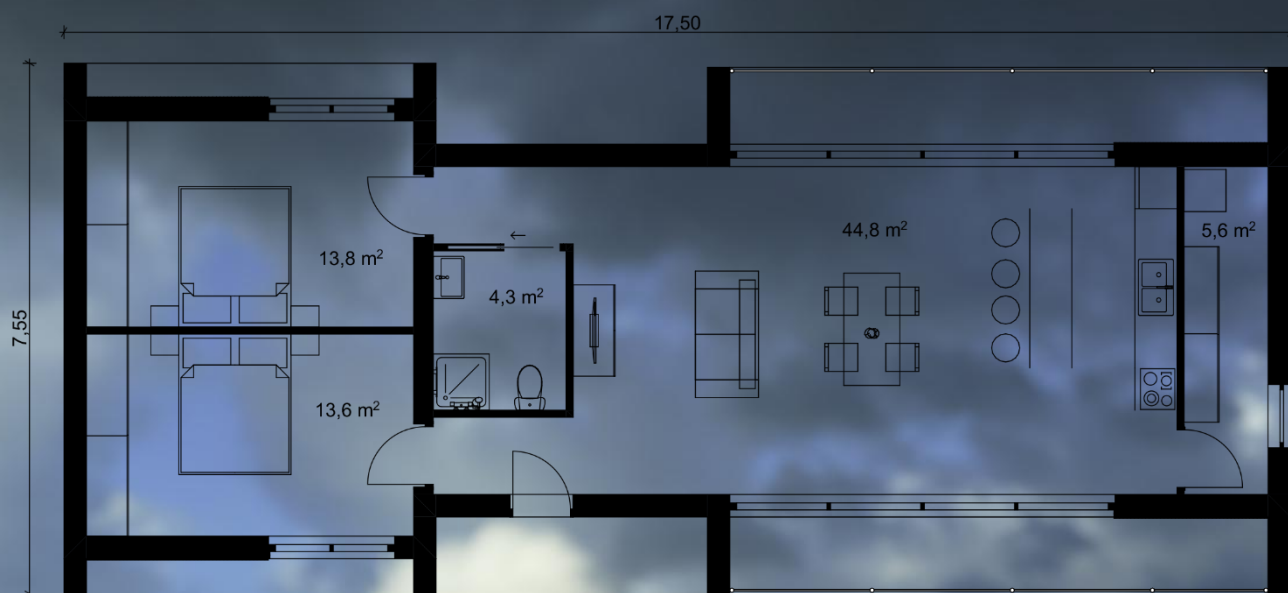
 2  2  130


 151 600€ + 8 300€ (Deck/Pala)*


*sujeito às condições da
última página deste Catálogo

www.jgdscasasmodulares.com

J206E



 2  1  100

 122 100€ + 30 400€ (Deck/Pala)*

*sujeito às condições da
última página deste Catálogo

www.jgdscasasmodulares.com

J207E

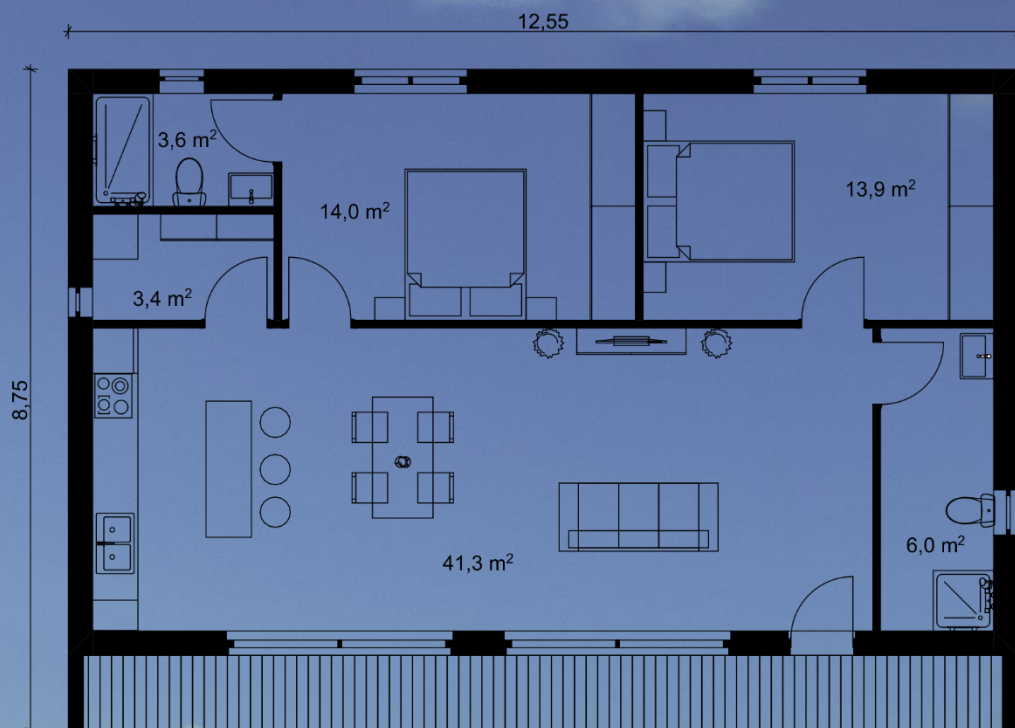


 2  1  104  120 300€ + 29 000€ (Deck/Pala)*

*sujeito às condições da última página deste Catálogo

www.jgdscasasmodulares.com

J208D



 2  WC 2  m² 97

 111 000€ + 6 500€ (Deck/Pala)*

*sujeito às condições da última página deste Catálogo

www.jgdscasasmodulares.com

J210E

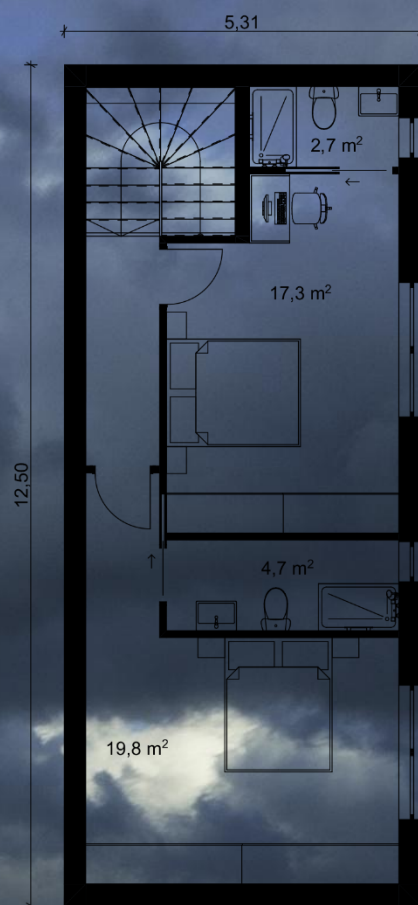
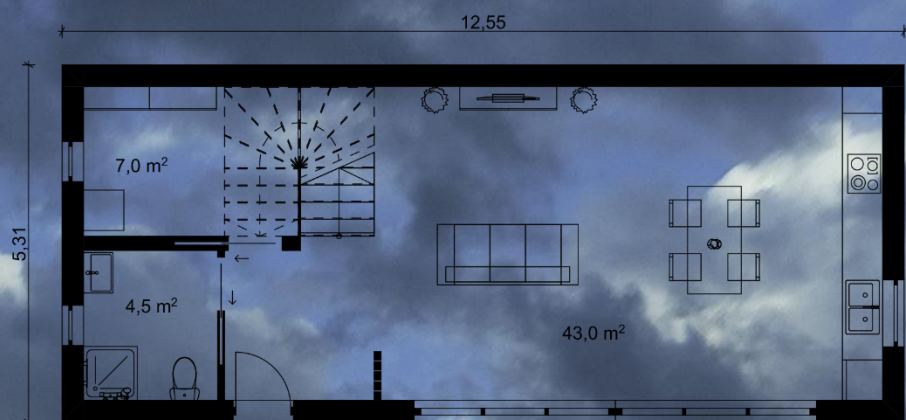


 2  WC 3  m² 118  € 133 500€ + 17 100€ (Deck/Pala)*

*sujeito às condições da última página deste Catálogo

www.jgdscasasmodulares.com

J212E



 2  WC 3  m² 133  € 144 900€ + 11 000€ (Deck/Pala)*

*sujeito às condições da última página deste Catálogo

www.jgdscasasmodulares.com

J302D



 3  2  138  155 200€ + 12 800€ (Deck/Pala)*

*sujeito às condições da
última página deste Catálogo

www.jgdscasasmodulares.com

J303D



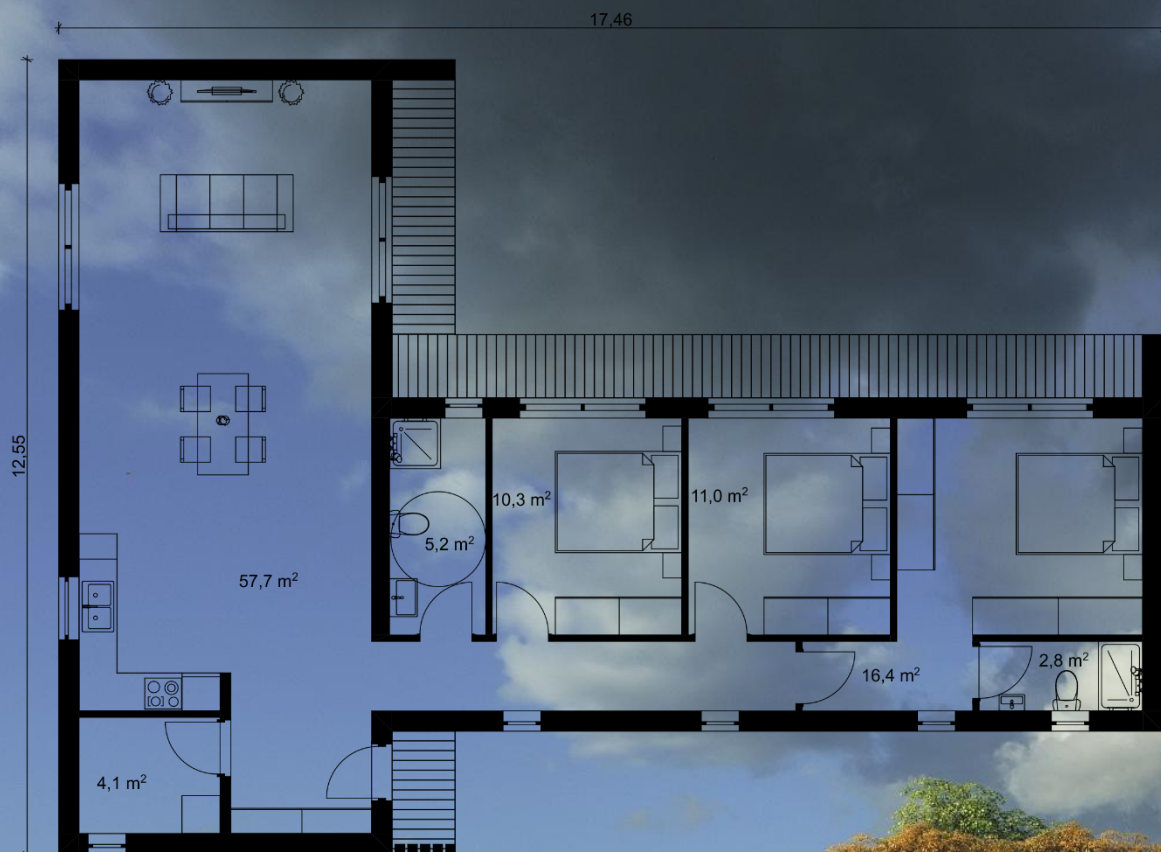
3 WC 2 m² 83

€ 100 400€ + 10 000€ (Deck/Pala)*

*sujeito às condições da última página deste Catálogo

www.jgdscasasmodulares.com

J305D



 3  2  130

 142 100€ + 9 000€ (Deck/Pala)*

*sujeito às condições da
última página deste Catálogo

www.jgdscasasmodulares.com

J305D



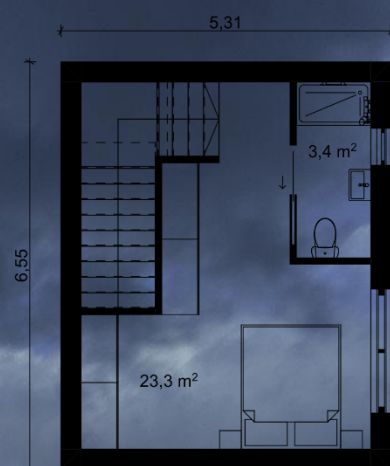
 3  3  129

 138 200€ + 8 000€ (Deck/Pala)*

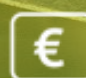
*sujeito às condições da
última página deste Catálogo

www.jgdscasasmodulares.com

J312D



 3  2  145

 155 500€ + 7 100€ (Deck/Pala)*

*sujeito às condições da última página deste Catálogo



Brevemente mais moradias

ZONA NORTE – Escritório e Estaleiro

Para obras em Porto, Aveiro, Viana do Castelo, Braga, Bragança e Vila Real

Rua do Progresso, 77
4590-470 Lamoso, Paços de Ferreira
(+351) 255 102 518
(chamada para a rede fixa nacional)
Línguas: PT / EN / FR

ZONA CENTRO – Escritório

Para obras em Coimbra, Leiria, Viseu, Guarda e Castelo Branco

Rua 24 de Junho, 218
3140-436 Seixo de Gatões, Montemor-o-Velho
(+351) 928 136 136
(chamada para a rede móvel nacional)
Línguas: PT / EN / FR

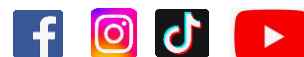
ZONA SUL – Escritório

Para obras em Lisboa, Setúbal, Santarém, Portalegre, Évora, Beja e Faro

Rua Azinhaga da Fonte, 221
2785-371 São Domingos de Rana, Cascais
(+351) 216 094 033
(chamada para a rede fixa nacional)
Línguas: PT / EN

Pedidos de informação para
geral@jgdscasasmodulares.com
Reuniões e visitas apenas por marcação.

Visite-nos em:



As condições apresentadas neste **Catálogo** substituem as anteriormente publicadas.

Os valores apresentados referem-se à construção da casa no estaleiro da JGDS em Paços de Ferreira, com a área bruta de construção indicada e **incluem**:

- Estrutura em aço com 3 camadas de isolamento nas paredes e 8 camadas na cobertura (Certificação energética A/A+);
- Instalação de rede de águas, de esgotos e elétrica;
- Revestimentos, pavimentos e loiças sanitárias (sujeito a valor limite);
- Caixilharia em PVC com vidro duplo e corte térmico na cor branca (sujeito a valor limite);
- Deck, Pala, Lâminas e Guardas metálicas, quando aplicável;
- Acabamentos no local.

Os valores apresentados **não incluem**:

- IVA (23%);
- Honorários de Arquitetos e Engenheiros para elaboração dos Projetos e taxas municipais, que depende do tipo de projeto e do Município;
- Transporte, cujo valor depende da distância e do nº de módulos;
- Moveis de cozinha e eletrodomésticos, roupeiros e outros moveis interiores ou exteriores, que depende da escolha do Cliente;
- Estores elétricos exteriores, Bomba de calor e Ar condicionado cujo valor poderá ser apresentado como adicional;
- Guardas em vidro;
- Cor diferente de branco na caixilharia, que tem um acréscimo de valor (15 a 30%);
- Preparação do terreno e construção das fundações, que depende do tipo de terreno e do modelo escolhido;
- Montagem dos módulos no terreno;
- Execução e taxas de ramais de água, esgotos, gás, eletricidade e ITED, que dependerá dos fornecedores locais e da situação do terreno;
- Piscinas, muros e arranjos exteriores;
- Outros materiais não mencionados, mesmo que sejam visíveis nas plantas ou imagens.

Para além do serviço de Construção, temos disponível o serviço de Consultoria de Obra que pesquisa e propõe fornecedores para os restantes trabalhos. O orçamento detalhado será elaborado com base no projeto de licenciamento.

Devido às variações de preços de matéria prima, o preço pode variar pelo que todas as condições deste Catálogo são sujeitas a confirmação em orçamento formal.